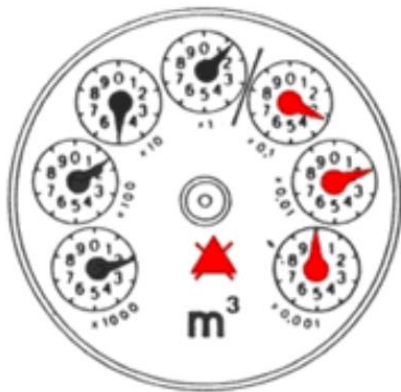


## Istruzioni per rilevare la lettura del contatore

Il contatore può essere di due tipologie:

- **Contatore a orologi e lancette:** si leggono solo le **lancette degli orologi neri**, seguendo il senso orario. Partendo dal basso, quindi, prima x 1000 m<sup>3</sup>, poi x 100 m<sup>3</sup>, poi x 10 m<sup>3</sup> infine x 1 m<sup>3</sup>. Nel caso in cui la lancetta sia tra due numeri (es. tra l'1 e il 2), va considerato il numero che precede la lancetta (nell'esempio: l'1). **Non vanno lette le lancette degli orologi rossi.**
- **Contatore a lettura diretta:** vanno considerate **solo le cifre intere di colore nero**, prima di un'eventuale virgola, **riportate nel rullo numeratore**. Nel caso in cui una cifra non sia allineata alle altre, va considerata quella inferiore. **Le lancette degli orologi non vanno lette.**

**Contatore a orologi e lancette  
esempio lettura mc. 2151**



**Contatore a lettura diretta  
esempio mc. 1368**

